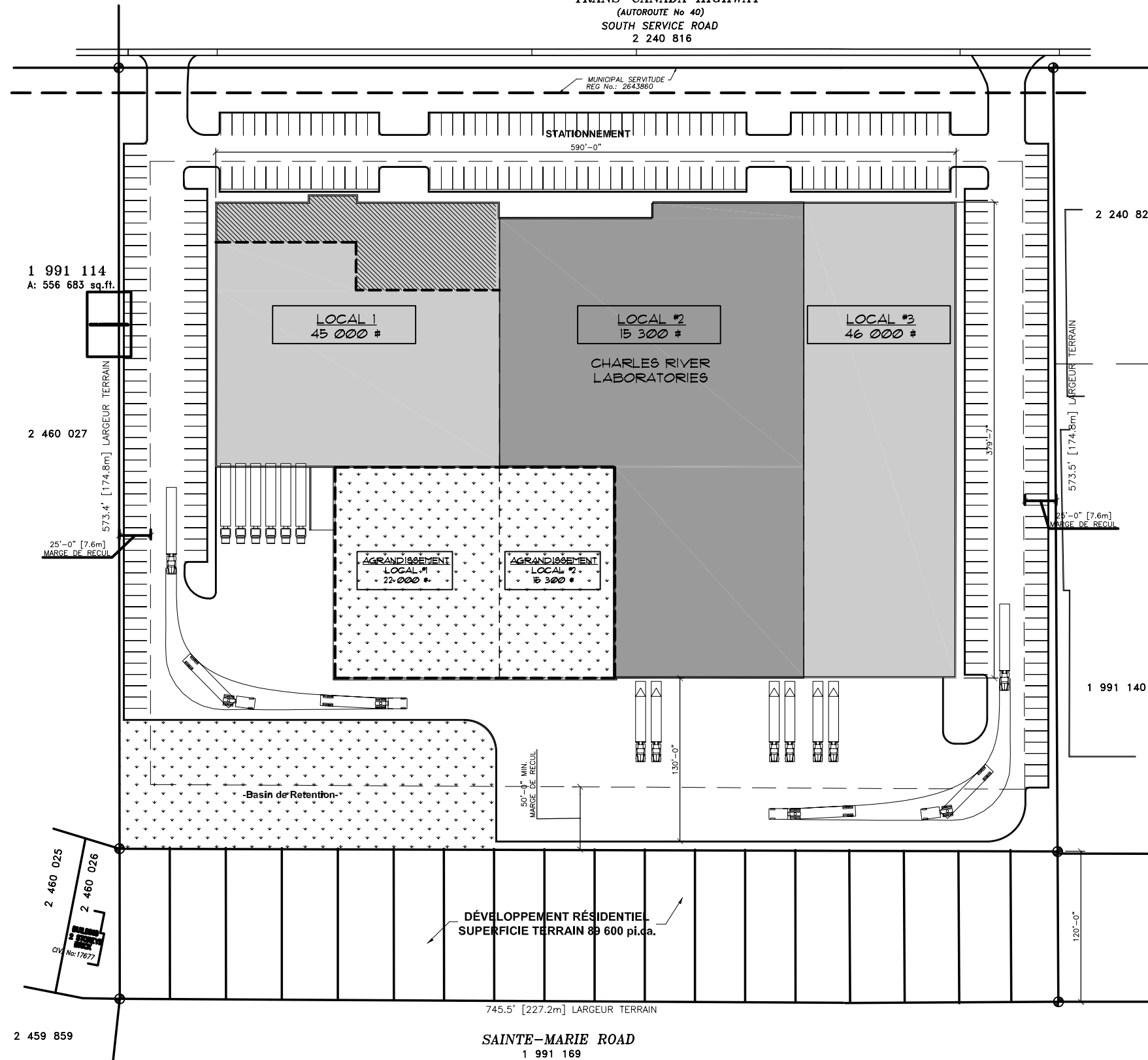


TRANS-CANADA HIGHWAY
(AUTOROUTE No 40)
SOUTH SERVICE ROAD
2 240 816



STATISTIQUES:

SUPERFICIE LOT: 555 665 P.I.C.A.
SUPERFICIE LOT INDUSTRIEL: 466 065 P.I.C.A.
SUPERFICIE LOT RESIDENTIEL: 89 600 P.I.C.A.

LOT INDUSTRIEL

LOCAL #1 45 000 P.I.C.A.
LOCAL #2 15 300 P.I.C.A.
LOCAL #3 45 500 P.I.C.A.

SUPERFICIE BATIMENT: 165 600 P.I.C.A.
% D'IMPLANTATION: 35.5%

LOCAL #1 AGRANDISSEMENT 22 000 P.I.C.A.
LOCAL #2 AGRANDISSEMENT 15 300 P.I.C.A.

SUPERFICIE BATI+AGRAND.: 202 900 P.I.C.A.
% D'IMPLANTATION: 43.5%

STATIONNEMENT:
- BUREAUX (25% - 1/296#): 140 CASES
- ENTREPOT (80% - 1/368#): 128 CASES

STATIONNEMENT TOTAL REQUIS: 268 CASES
STATIONNEMENT INDIQUEE: 296 CASES

CASES NECESSAIRE
POUR AGRANDISSEMENT: 38 CASES

PLAN D'IMPLANTATION
20.02.2009

ZINNO·ZAPPITELLI
ARCHITECTES

CHARLES RIVER LABORATORIES - OPTION #1
KIRKLAND, QUEBEC

ECHELLE : 1"=100'-0"

